

(114) 半盲米虾 *Typhlocaridina semityphlata* Cai, 1995 (图 151)

Typhlocaridina semityphlata Cai, 1995, figs. 1—11.

额角 (图 151a) 呈剑形, 向前约伸至第 1 触角柄第 2 节的末端, 约为头胸甲长的 $1/3$; 上缘具 16 齿, 有 7 齿位于眼眶后缘的头胸甲上; 下缘具 2 齿。触角刺大而发达, 末端略向上。前侧角圆, 无颊刺。

尾节 (图 151b) 末端呈弧形, 末缘具 5 对刺。侧刺最粗长。间刺 4 对, 中央间刺最细小。

眼退化变小, 角膜色素退化, 仅留中部 1 个小黑点。第 1 触角柄刺约伸至靠近基节的末端, 第 1 节约为第 2 和第 3 节长度之和。第 2 触角鳞片长为宽的 3.1 倍。大颚 (图 151c) 切齿具 3 齿和 4 小齿。第 1 颚足 (图 151e) 内肢外末角具 1 小突起。第 3 颚足末两节约等长, 末节末端爪状, 腹缘具小刺。

第 1 步足 (图 151g) 短粗, 约伸至第 1 触角柄第 2 节的末端; 腕节末缘凹陷, 长约为宽的 1.5 倍, 指节长于掌部, 螯长约为宽的 2 倍。第 2 步足 (图 151h) 稍细长, 约伸至第 1 触角柄第 1 节的末端; 腕节的末缘亦明显的凹陷, 长约为末端宽的 3.8 倍, 指节约为掌部的 1.5 倍, 螯长约为宽的 2.3 倍。第 3 步足 (图 151i) 约伸至第 1 触角柄

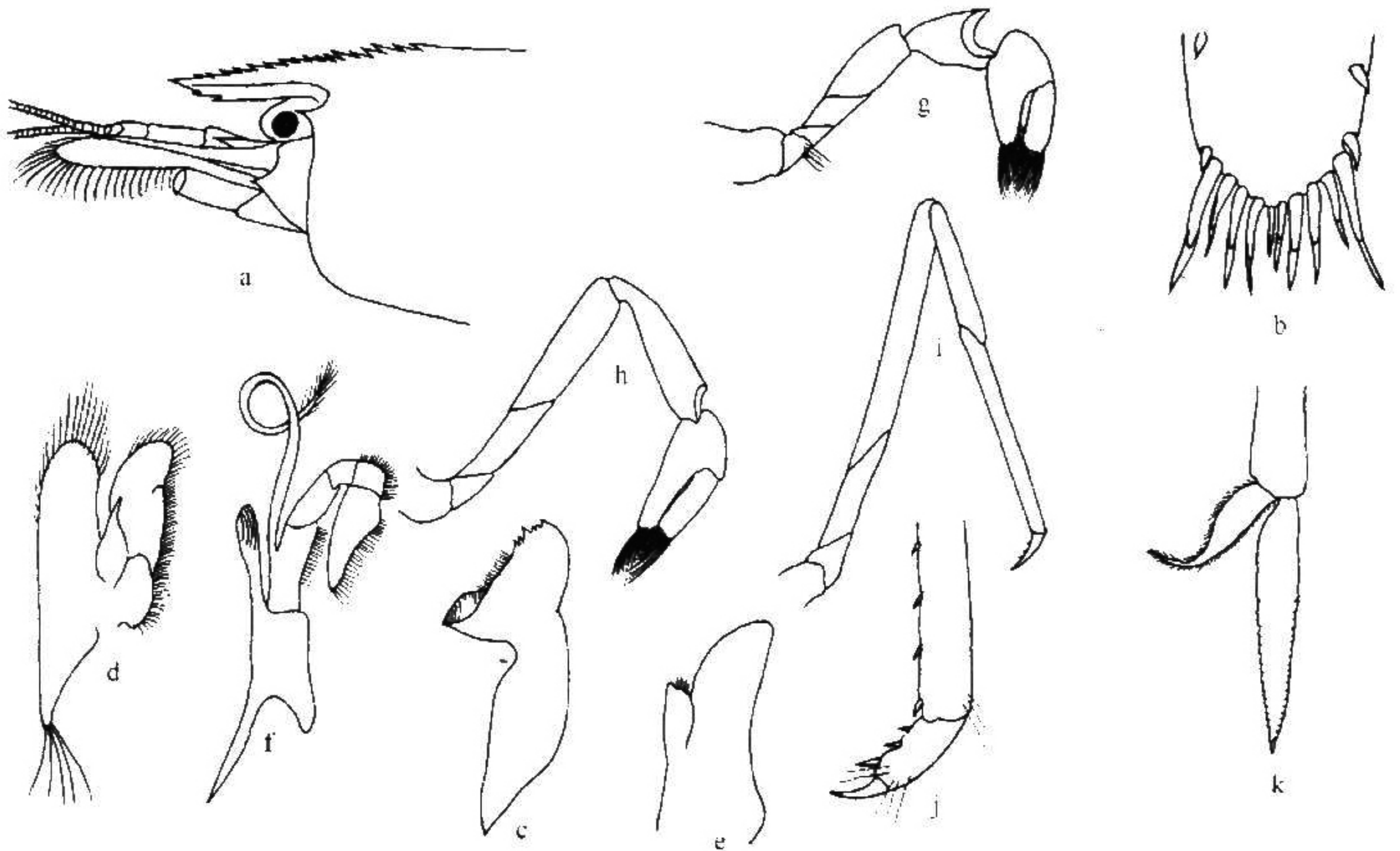


图 151 半盲米虾 *Typhlocaridina semityphlata* Cai (依蔡奕雄, 1995)

- a. 头胸部前端, 侧面观; b. 尾节末端, 背面观; c. 大颚; d. 第 2 小颚; e. 第 1 颚足内肢; f. 第 2 颚足;
g. 第 1 步足; h. 第 2 步足; i. 第 3 步足; j. 指节放大; k. 雌性第 1 腹肢。

的末端；掌节与长节约等长，长约为末端宽的 10 倍，约为指节的 7.3 倍，指节（图 151j）长约为宽的 3.4 倍，腹缘具 3 刺，末端呈爪状。

尾肢外肢的端叶缝具 12 个活动刺。

体长 15 mm。

模式标本 存于中国科学院动物研究所（北京）。

生态 生活于洞穴中。

产地 广西（桂林）。

二、小米虾亚科 *Caridellinae* Holthuis, 1986

Caridellinae Holthuis, 1986: 104; 1993: 48.

头胸甲无眼上刺。步足无外肢。不完全鳃式，8 对，第 1 对步足基部缺 1 关节鳃。尾肢外肢横缝前缘具许多刺。

属的检索表

- 1 (2) 第 1 颚足外肢具触鞭。眼具色素..... 拟米虾属 *Paracaridina*
 2 (1) 第 1 颚足外肢无触鞭。眼无色素..... 缺鞭米虾属 *Mancicaris*

6. 拟米虾属 *Paracaridina* Liang et Guo, 1999

Paracaridina Liang et Guo, 1999: 69.

模式种 *Caridina longispina* Guo et He, 1992

额角侧扁。头胸甲具触角刺，前侧角圆，无颊刺。眼正常，角膜发达。步足无外肢。第 1 对步足腕节末缘深深的凹陷；第 2 对稍凹。鳃仅 8 对，第 1 对步足基部缺 1 关节鳃。上肢 5 对，位于第 3 对颚足和前 4 对步足上。鳃式如表 8。

表 8 拟米虾属 *Paracaridina* Liang et Guo, 1999 的鳃式

鳃	颚 足			步 足				
	1	2	3	1	2	3	4	5
侧鳃	-	-	-	1	1	1	1	1
关节鳃	-	-	2	-	-	-	-	-
足鳃	-	1	-	-	-	-	-	-
上肢	-	-	1	1	1	1	1	-
外肢	1	1	1	-	-	-	-	-